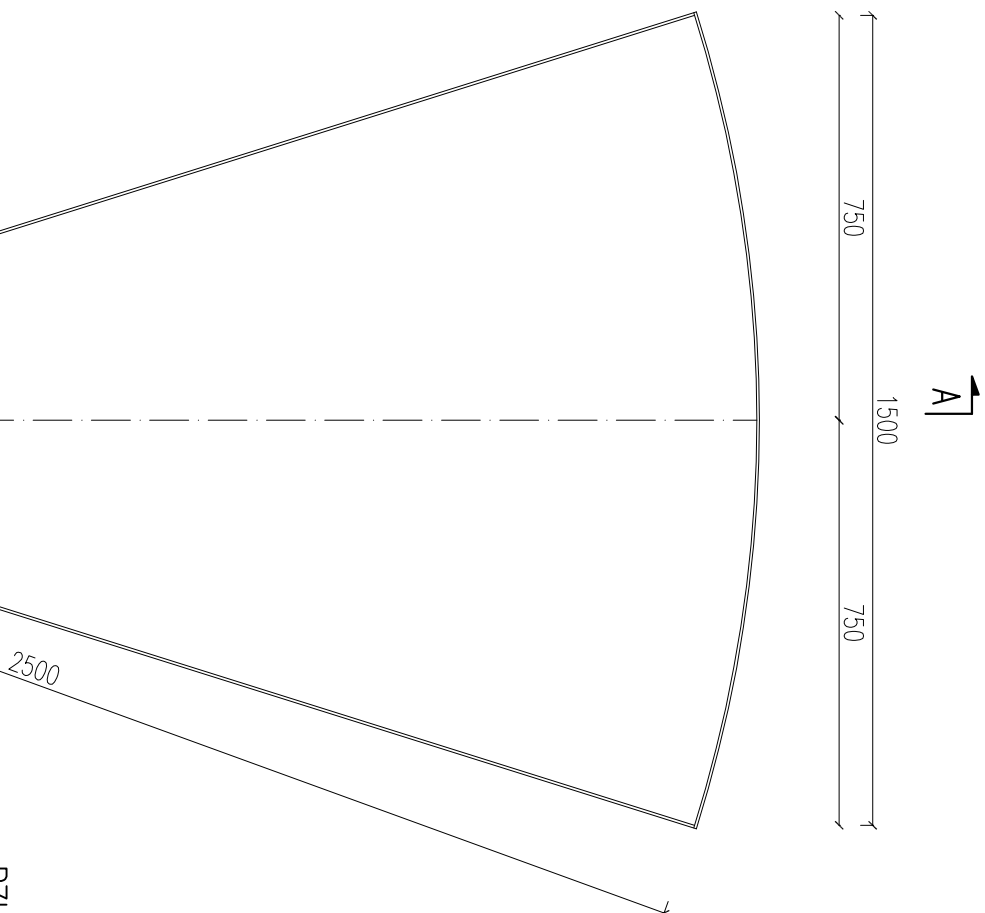
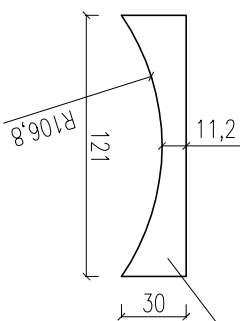


RZUTNIA DO PCHNIECIA KULA

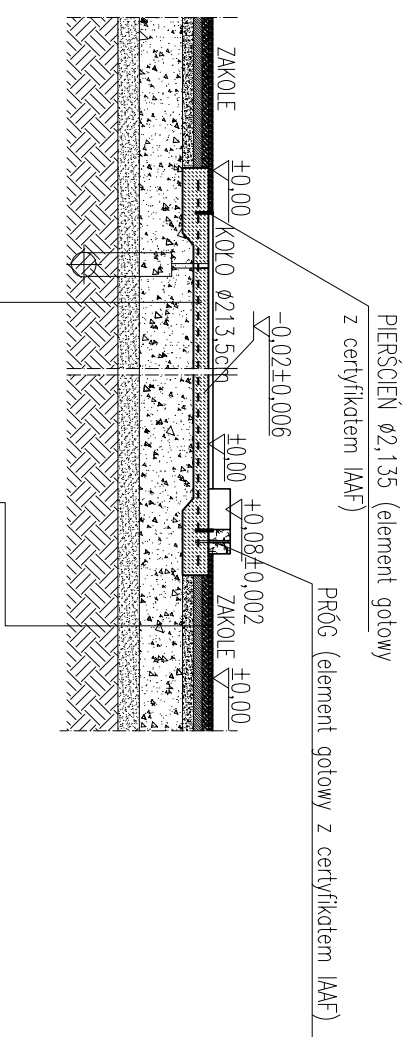


SZCZEGÓŁ NR 1



PRÓG (element gotowy z certyfikatem IAAF) szer. od 11,2 do 30cm i wys. 10cm, ($\pm 0,2\text{cm}$), z cięciwą o rozmiarze 1,21m ($\pm 0,01\text{m}$), o promieniu łuku takim jak koło. Montaż zgodnie z instrukcją montażu producenta wyrobu.

PRZĘKROJ A-A



<p>BETON C25/30 STAL KL. A-III, 345S</p>	<p>NAMIERZCHNIA ZAKOŁA</p> <p>Namierzchnia syntetyczna typu sandwicz o grubości jak w Certyfikacie IAF dla tej nawierzchni,</p> <p>Beton asfaltowy AC11S gr. 3cm,</p> <p>Beton asfaltowy AC16W gr. 4cm,</p> <p>Warstwa wyrównawcza: miłk kamieniy fr. 0-4mm, gr. 5cm, zgęszczony</p> <p>Warstwy nosno: kruszywo łamane fr. 4-31,5mm stabiliz. mech. gr. 20cm</p> <p>Warstwa odciążająca: piasek średnioziarnisty, gr. 20 cm, po zagęszczeniu do I_{szd} 98.</p>
	<p>KOŁO DO POCHIECIA KULA</p> <p>Beton C25/30, W8, F150, z warstwą wierzchnią zabezpieczoną przeciwwilgociowo, gr. 15cm, zbrojony siatką stalową lub element gotowy</p>

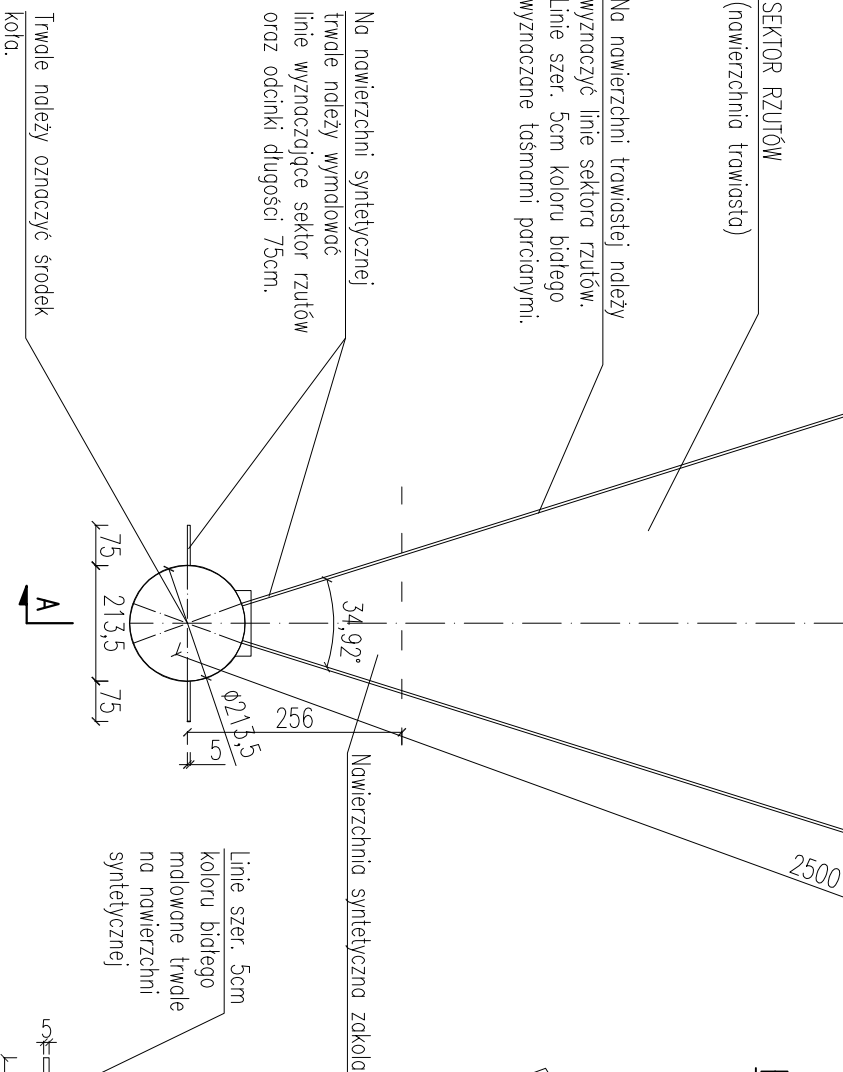
Nasyp z podpięki piaszczysto-zwirowej zgęszczony do $\leq 0,98$ wykonany do głębokości rodzimego gruntu nośnego tj. gliny piaszczystej (jest to głębokość średnio 0,9m pod powierzchnią istniejącego terenu). Z podłoża rodzimego usunąć nasypy niebudowlane, grunty nierosne i wapienne, Główną funkcją separacji –wyznacznikową o dobrej przepuszczalności wody istniejące nośne podłoże gruntowe, maksymalnie zgęścić dla danego rodzaju gruntu rodzimego.

SEKTOR RZUTÓW

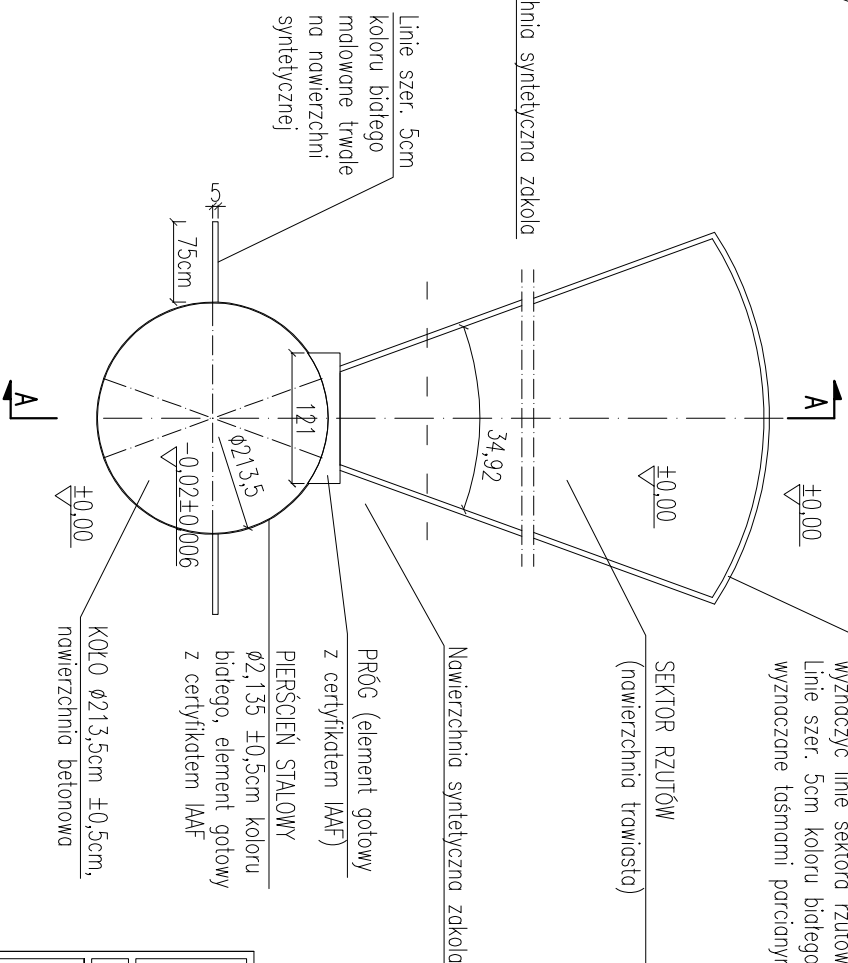
(nawierzchnia trawiasta)

Na nowierchni trawistej należy
wyznaczyć linie sektora rzutów.
Linie szer. 5cm koloru białego
wyznaczone taśmami parcyjnymi.

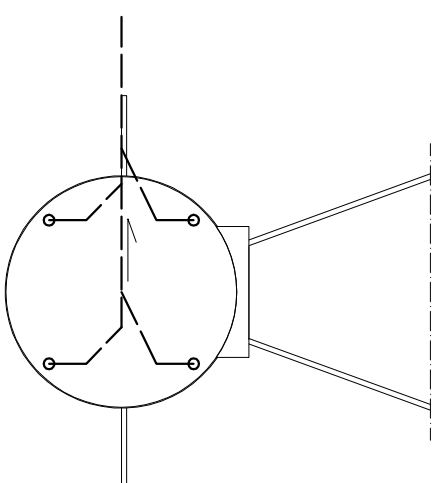
Na nowiejszym syntetycznej trawale należy wymalować linie wyznaczające sektor rzutów oraz odcinki długości 75cm.



RZUTNIA DO PCHNIECIA KULA



SCHEMAT ODWODNIENIA KOŁA



<p>RYSMUNEK NR 04W</p> <p>SKALA 1:140/35</p> <p><i>Przebieg</i></p>		<p>INWESTYTOR:</p> <p>BUDOWA Z PRZEBUDOWĄ ARENY LEKKOATLETYCZNEJ WRAZ Z URZĄDZENIAMI SPORTOWYMI, TRYBUNĄ I INFRASTRUKTURĄ TOWARZYSZĄCĄ</p> <p>ADRES:</p> <p>05-600 GROJEC, UL. ŁASKOWA DZIAŁKA NR 2/5</p>
<p>PROJEKTOWA WŁOŚCICIEL:</p> <p>BEMM ARCHITEKCI SP. Z O.O.</p> <p>ul. Tamka 38 m.802a, 00-355 Warszawa tel./fax: (22)617-23-73, 425-24-34 e-mail:bemm@bemm.pl</p>	<p>PROJEKTOWAŁ:</p> <p>mgr inż. arch. Marek Micholowski</p> <p>PROJEKTOWAŁ:</p> <p>inż. Witold Jasiewicz</p>	<p>Faza:</p> <p>PROJEKT BUDOWLANY</p> <p>PODSZCZEGÓLNOŚĆ:</p> <p>MA.012/03</p> <p>WYKONANO:</p> <p>12/05/04</p> <p>PODSZCZEGÓLNOŚĆ:</p>